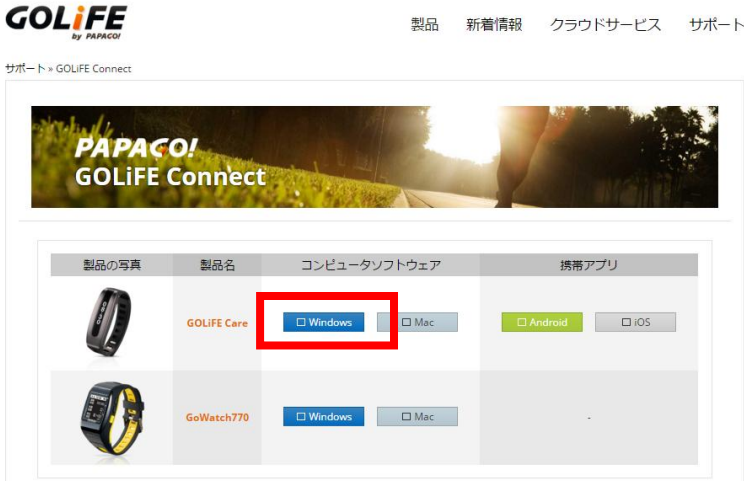
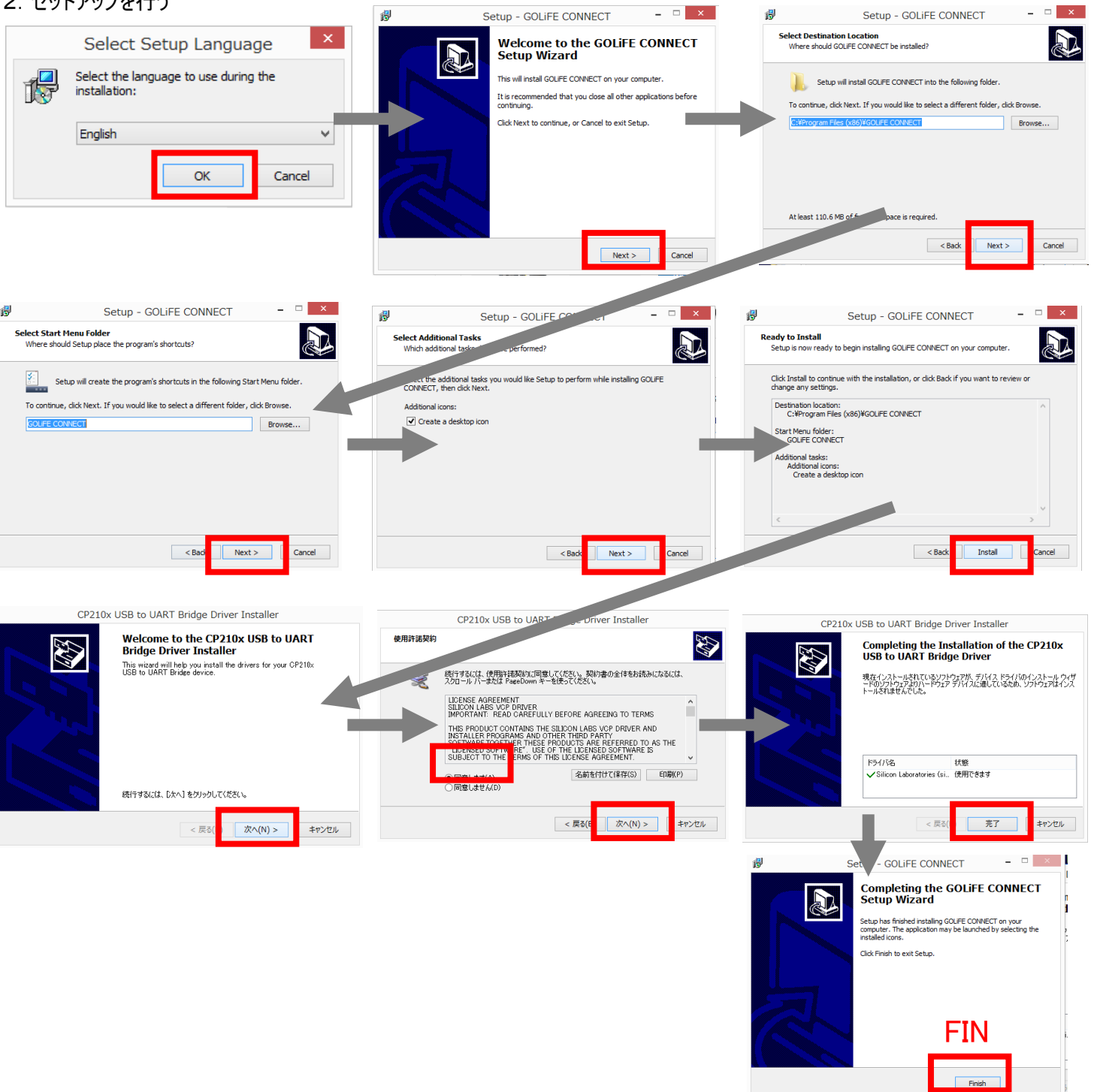


専用ソフト「GOLiFE CONNECT」のスタートガイド (GOLiFE Care スマートバンド Version)

1. ウェブサイトからダウンロード

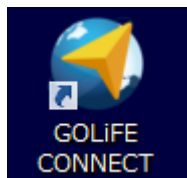


2. セットアップを行う



3. 専用ソフトの起動

デスクトップ画面のアイコンをクリックして、専用ソフトを起動する



GOLiFE CONNECT のログイン画面を表示されます (初めての方は専用アカウントを作成してください)



アカウントの申請画面が表示される

GOLiFE アカウントの申請

電子メール
[Redacted]

パスワード
[Redacted]

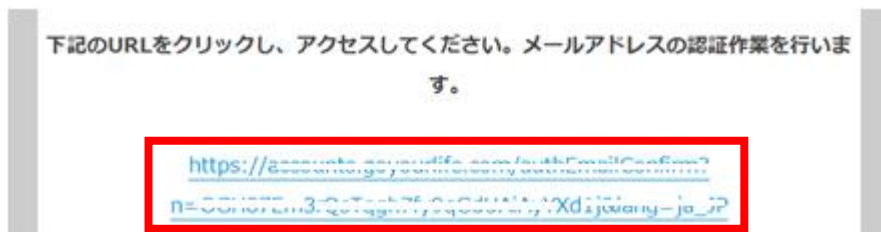
パスワードの確認
[Redacted]

私は GOLiFE の [利用規約](#) と [プライバシー](#) に同意するものとします。

[Redacted]

送信

送信ボタンを押すと、認証作業のために電子メールが届きますので URL をクリックしてアクセスしてください



認証作業が完了しました



4. スマートバンドのファームウェアを更新

ログインしてください



最新のファームウェアを更新するをクリックする



スマートバンドのファームウェアが更新されました



5. 「GOLiFE Fit」

ソフトの起動画面で赤枠をクリックする



インターネットを見るためのブラウザソフトに表示された「Fit」をクリックする



「GOLiFE Fit」をパソコンで表示できます

